

NUANCIER INDICATIF

Enduits

Références données à titre indicatif : NCS/WB : Weber / PXL : ParexLanko / PRB : Produit Revêtement du Bâtiment



NCS 2005-Y40R
WB : CENDRE BEIGE
CLAIR 203
PXL : GREGE T.10
PRB : GIBRALTAR



NCS 2608-Y25R
WB : TERRE D'ARÈNE 545
PXL : TERRE FEUTRÉE T.60
PRB : AQUITAINE
RAL 1013



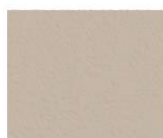
NCS 2010-Y20R
WB : TERRE BEIGE 212
PXL : TERRE DE SABLE T.5C
PRB : VALLÉE DE SEVRE
RAL 1014



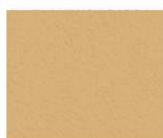
NCS 2010-Y40R
WB : DORÉ CLAIR 230
PXL : SABLE CLAIR T.20
PRB : CHAMPAGNE
RAL 1015



NCS 2020-Y20R
WB : MORDORÉ 232
PRB : ILE DE FRANCE
RAL 1001



NCS 3209-Y41R
WB : BEIGE SCHISTE 495
PRB : BOCAGE VENDEËN



NCS 3010-Y25R
WB : OCRE ROMPU 215
PRB : BERRY
RAL 1002



NCS 3520-Y20R
WB : BRUN FONCÉ 013
PXL : TERRE BEIGE T.70
PRB : CAMARGUE



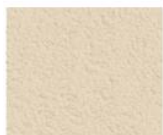
NCS 2020-Y25R
WB : BEIGE OCRE 010
PXL : BEIGE T.80
PRB : TON SABLE
RAL 1001



NCS 3020-Y20R
WB : BRUN 012
PXL : TERRE D'AGILE T.30
PRB : KENYA



NCS 1005-Y20R
WB : BEIGE CLAIR 207
PXL : BLANC CASSÉ G.2
PRB : OSLO
RAL 9001



NCS 1010-Y30R
WB : BEIGE 009
PXL : SABLE O.10
PRB : AZAY-LE-RIDEAU

Menuiseries

Fenêtres, volets



RAL 3011



RAL 1013



RAL 7001



RAL 7032



RAL 1011/8001



RAL 7044



RAL 5024



RAL 5019



RAL 6011/6021



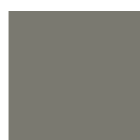
RAL 7016



RAL 7039



RAL 7036



RAL 7003/7033

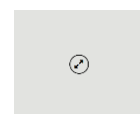
Tons de gris



RAL 000 85 00

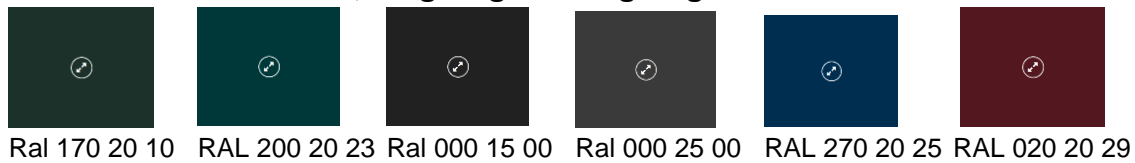


RAL 000 70 00



RAL 000 90 00

Portes d'entrées, de grange et de garage



Ferronneries

Grilles et portail

